



松原通電線共同溝整備事業

京都市建設局
道路建設部道路環境整備課

1 はじめに

京都市における無電柱化の方針

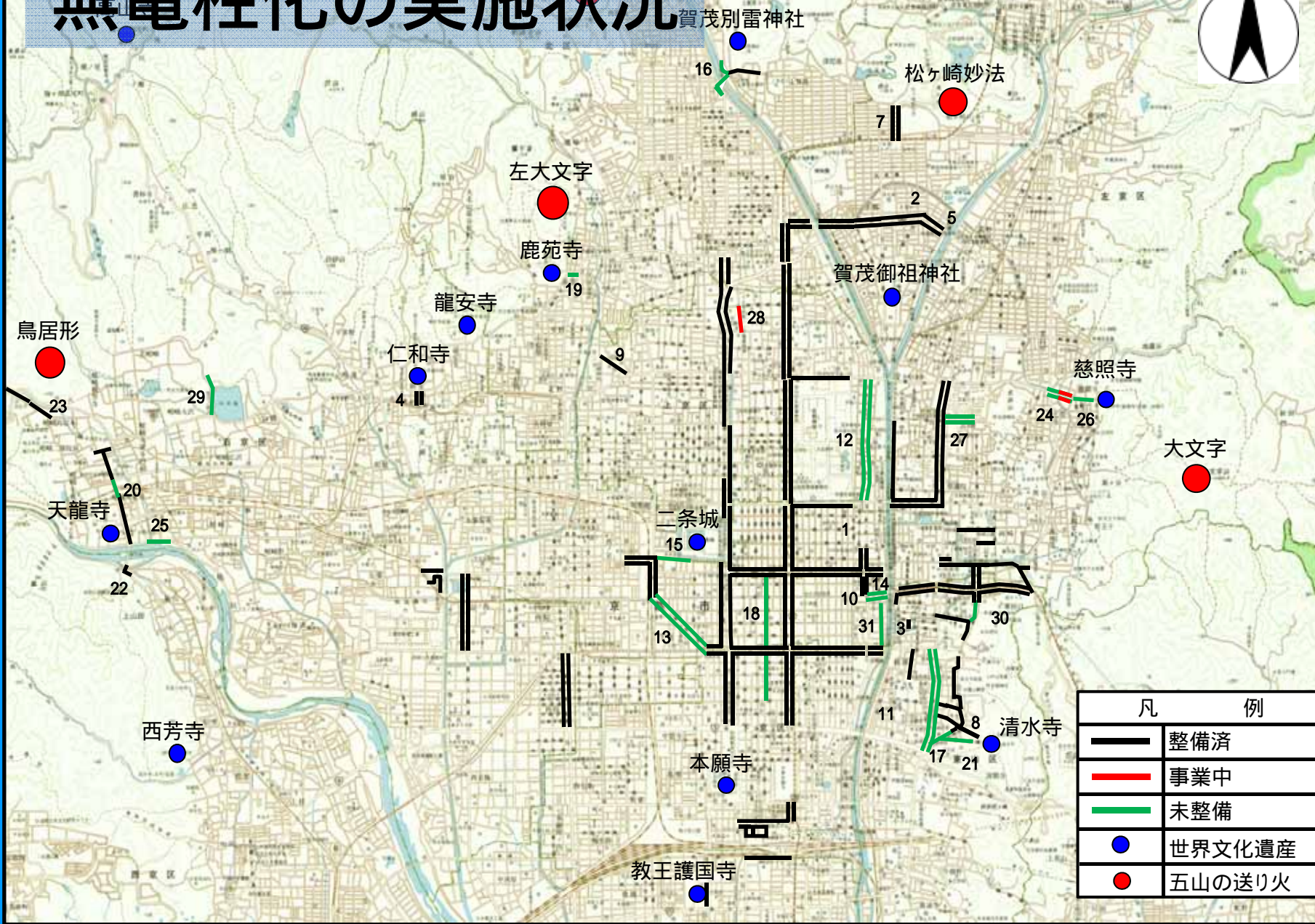
緊急輸送道路，避難路

歴史的まちなみ保全地区など

(伝統的建造物群保存地区，世界文化遺産周辺地区，特別修景地域など)

無電柱化の実施状況

船形



凡 例	
	整備済
	事業中
	未整備
	世界文化遺産
	五山の送り火

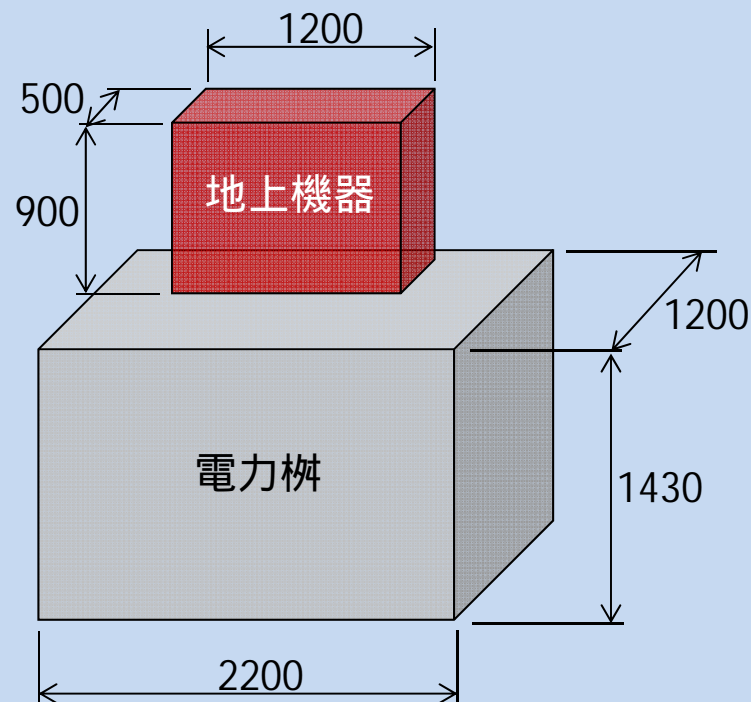
無電柱化を進めるうえでの課題

整備費用が多額

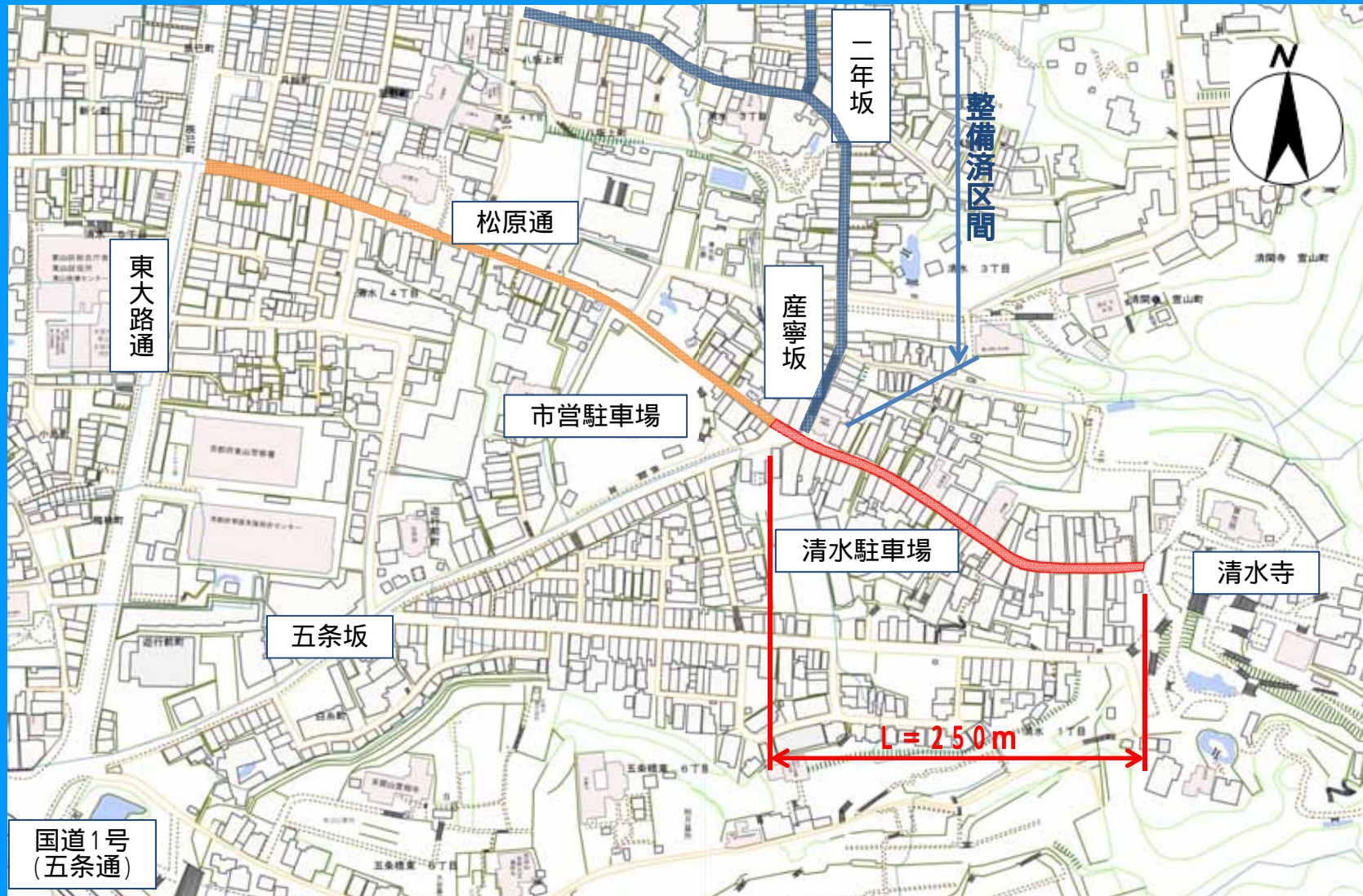
地上機器及び電力柵の設置場所確保
(特に歩道のない狭小幅員道路での整備)



地上機器の設置状況(歩道上)



2 事業概要



現地の状況(事業前)



課題

地上機器及び電力柵の設置場所確保
歩行者に配慮した舗装

3 技術の概要

成し遂げた技術

地元の協力

民有地への地上機器の設置

喜ばれる技術

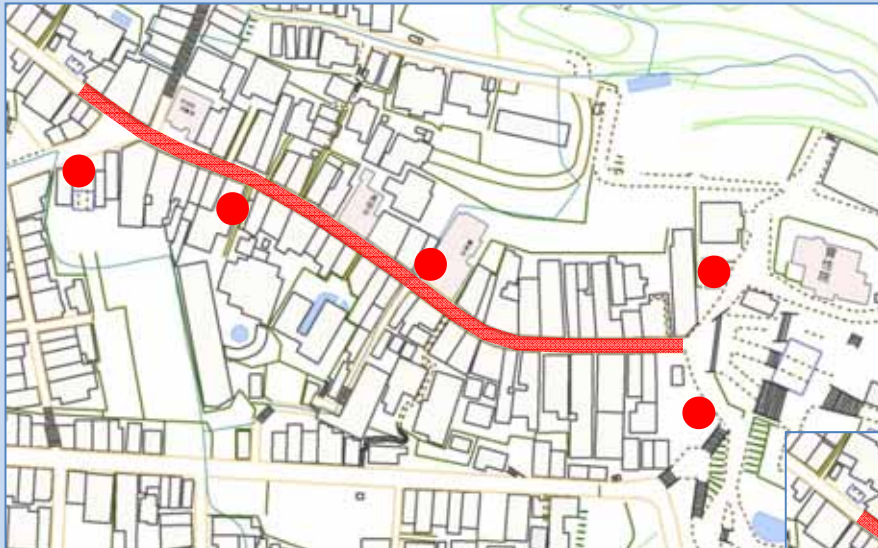
周辺道路との調和・利用者にやさしい

舗装

石畳風アスファルト舗装の実施

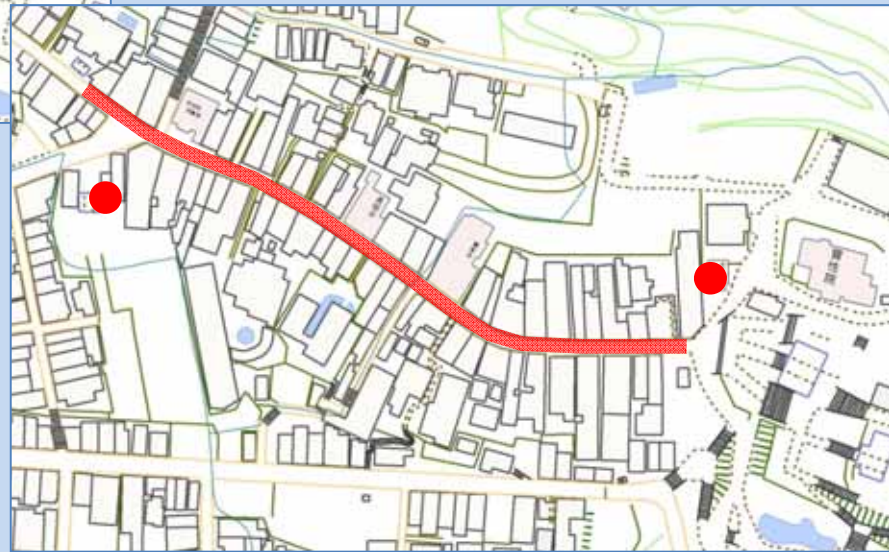
地上機器設置個所

当初計画時



内の数字は設置台数

最終計画時



地上機器設置個所の状況



設置前の状況
(灯籠, ベンチなど設置)

工事状況



地上機器設置後の状況



事業区間の特徴

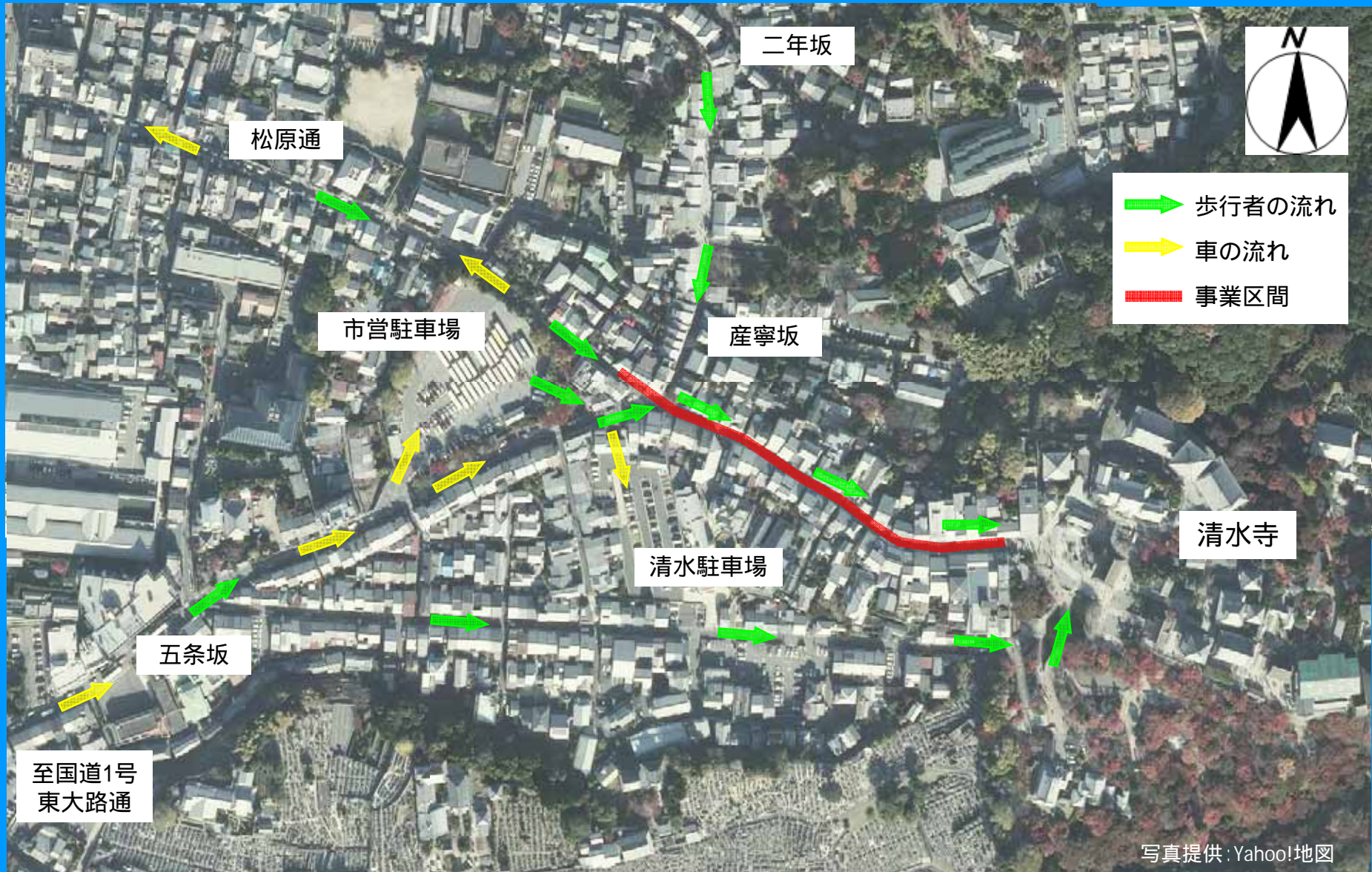
清水寺に参拝する方の利用ルート
(8時～19時は自動車進入禁止)
(京都観光で訪れる場所 第1位)

歩行者に配慮した舗装

周辺部は石畳舗装での整備
周辺部との調和

石畳舗装の整備を要望(地元)

観光客の流れ



周辺の整備状況






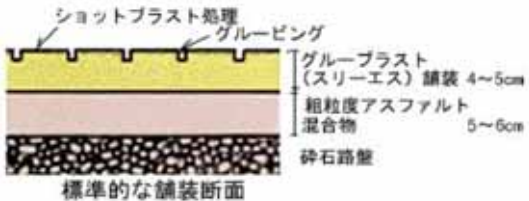
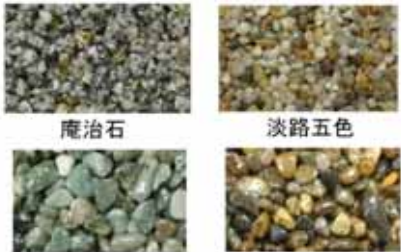

石畳(八坂通)



石畳(産寧坂)



舗装材の検討

石畳自然石舗装 (石畳舗装)	半たわみ性疑似天然石舗装 (石畳風アスファルト舗装)	自然石樹脂舗装
 	 	 
平坦性	平坦性	平坦性
景観性	景観性	景観性
経済性	経済性	経済性
維持管理性	維持管理性	維持管理性

舗装の工事状況

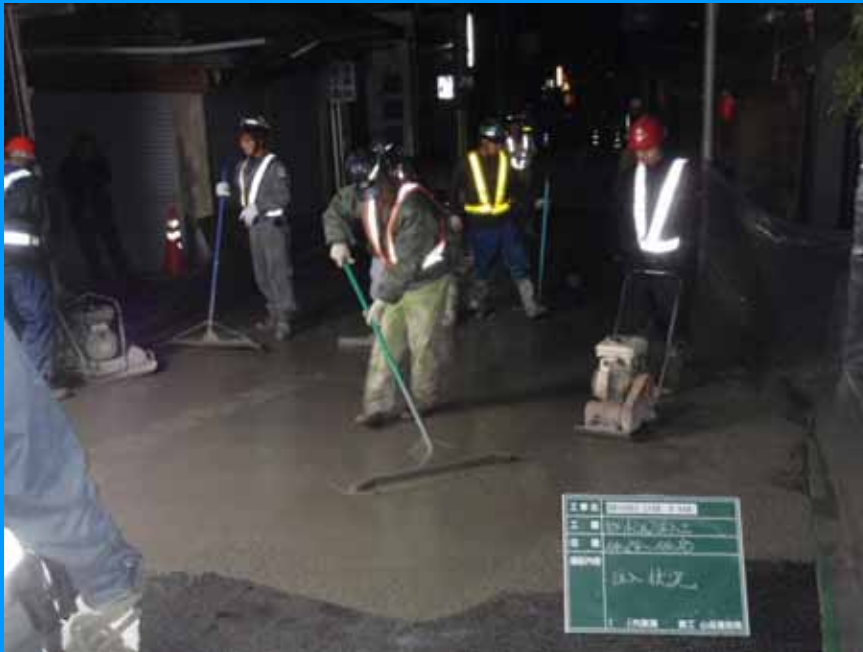


表層（開粒度アスコン）
（石灰石 20%混入）



セメントミルク充填前の
養生

舗装の工事状況



セメントミルク充填

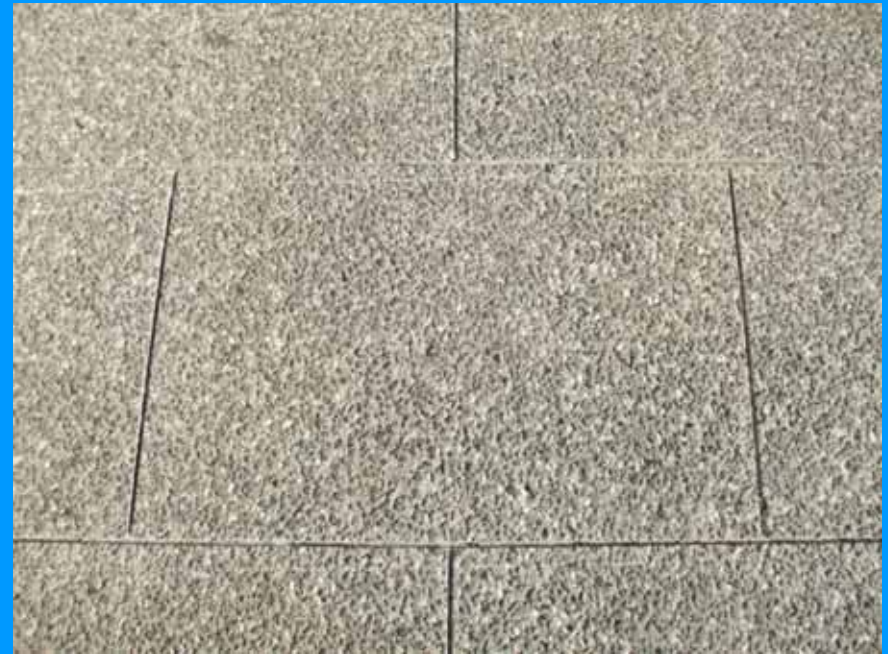


研掃（ショットブラスト）

舗装の工事状況



グレービング（目地切り）



900mm × 600mm

舗装完了後の状況



工事前の状況



石畳との隣接区間

事業完了後の状況

